

**Het project Groenmarkt betreft twee nieuwbouwblokken tussen de Marnixstraat en de Singelgracht. Het ene blok is gelegen aan de Marnixstraat en het andere op het binnenterrein aan de Singelgracht, naast de Groenmarktkade. De nieuwbouwblokken zijn alzijdig georiënteerd en creëren een omsloten buurtplein. Het plein blijft autovrij. De plinten van de gebouwen hebben kleinschalige bedrijvigheid.**

Het Marnixstraatblok sluit in materialisatie en detaillering aan bij het 19e eeuwse beschermde stadsgezicht. Het Marnixstraatblok heeft 5 bouwlagen boven maaiveld en een kelder. Het bestaat uit beneden- bovenwoningen die allen een voordeur aan de straat hebben. Op de begane grond is ruimte voor kleinschalige bedrijvigheid.

Het Singelgrachtblok is een modern en transparant bouwblok waarvan de binnenkant naar buiten is gekeerd: groen en informeel. Het Singelgrachtblok is een op alle fronten duurzaam gebouw met aandacht voor mens, plant en dier. De hoofdentree bevindt zich aan de zijde van het plein. Kleinschalige bedrijfsruimtes verlevendigen de hoeken aan de Liander zijde. In het souterrain en op de bel-etage komen woningen met buitenruimte en voordeur aan de straat. Op de eerste verdieping worden zorgwoningen in een sociaal cluster gerealiseerd met een collectieve woonruimte aan het plein en een collectieve eetkeuken met zicht op het water. Op de tweede en derde verdieping zijn woningen die allemaal verschillend zijn. Aan alle zijde van het blok zijn buitenruimtes en erkers. Glas van vloer tot plafond zorgt voor optimaal contact met plein en kade. De gevels zijn begroeid met planten. In de gevel wordt ruimte gereserveerd voor vogels, vlinders en vleermuizen. Het dak wordt volledig als daktuin ingericht met een duinlandschap en een natuurzwembad.

Op het dak van het natuurinclusieve Singelgrachtblok op de Groenmarkt zwem je tussen de duinen. Waaien doet het op het dak altijd, dus daar hebben we het ultieme uitwaailandschap -de duinen- bij gehaald. Met meters hoog zand en talloze inheemse (en soms zeldzame!) duinplanten die deze straffe omstandigheden op het dak bij uitstek aankunnen. De zwarte dennen staan er scheef in de zuidwestenwind, schelpenpaden slingeren er tussendoor.

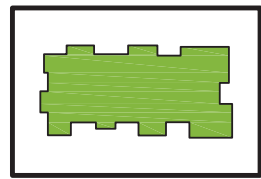
Te midden van dit water absorberende duinlandschap, waar bewoners alleen maar voor het dak op hoeven om er echt even uit te zijn, ligt een strak vormgegeven zwembad, terras en een strandpaviljoen. Daar is het net als aan de kust zelf ook geweldig om te verblijven als het stormt. Midden in Amsterdam. Bijen zoemen af en aan. Het rumoer van de stad op de achtergrond lijkt opeens het geruis van de zee, het gekrijs van de overvliegende meeuwen doet de rest.

Bouwen wordt op deze manier landschappen vermenigvuldigen. Wat we op maaiveld afnemen, brengen we op hoogte terug. De gevels zijn extra. Die worden bewoond door mensen, planten, vogels, vleermuizen en insecten. Zo maken we de wereld niet kleiner, maar groter.

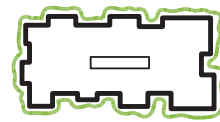








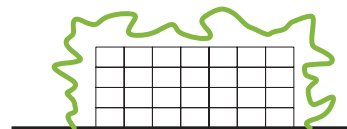
Amsterdams bouwblok:  
binnenkant verspringende  
gevels en groen



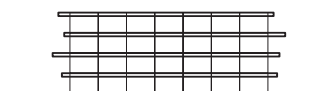
binnenkant wordt  
buitenkant



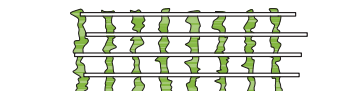
structuur is rationeel,  
duurzaam casco



kraag met groene gevels,  
dak, balkon en erkers



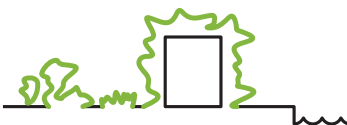
uitstekende vloeren  
voor buitenruimtes en  
zonwering



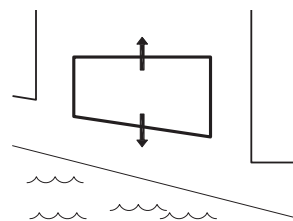
gevelbeplanting staat in de  
grond en groeit door gaten  
in uitstekende vloeren



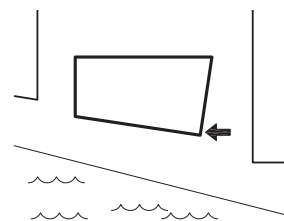
SPVE groen plein met  
gebouw



groen plein groeit over  
gebouw heen



blok gericht op plein en  
water



hoek ingedrukt:  
verblijfskwaliteit op hoek  
in zon aantekkelijk maken  
voor kade

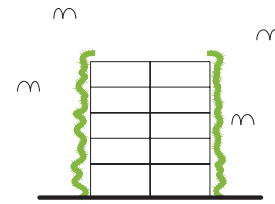
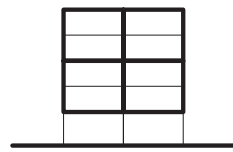






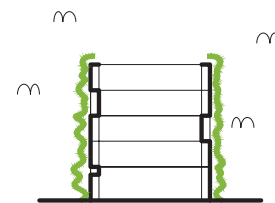
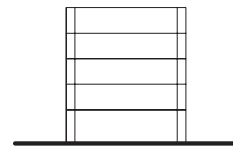
Jordanese geveltuin

groenmarkt natuur  
inclusief



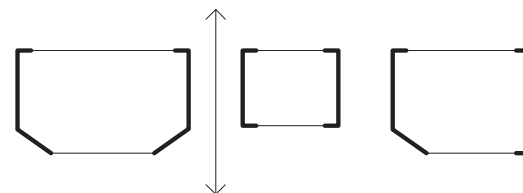
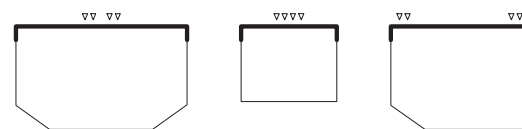
duurzaam casco

kraag met groene gevels  
en vogelkasten



dikke zijgevels voor reliëf,  
vogelkasten

gevelbeplanting komt uit  
volle grond



19e eeuwse gevelwand  
voor- en achterkanten

zijgevels zijn gesloten  
en begeleiden doorzicht



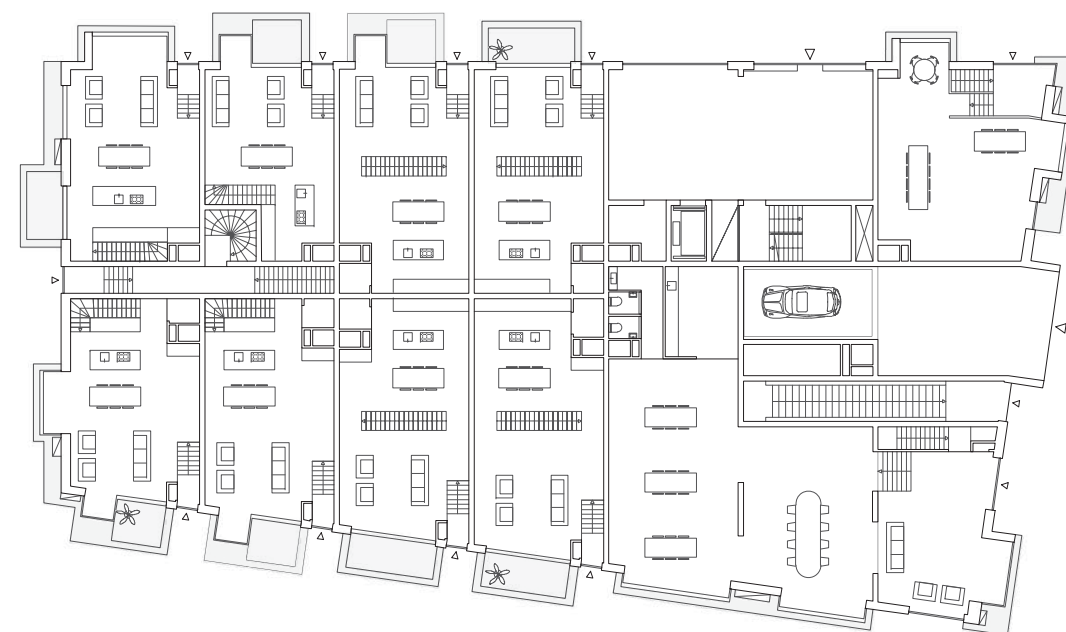




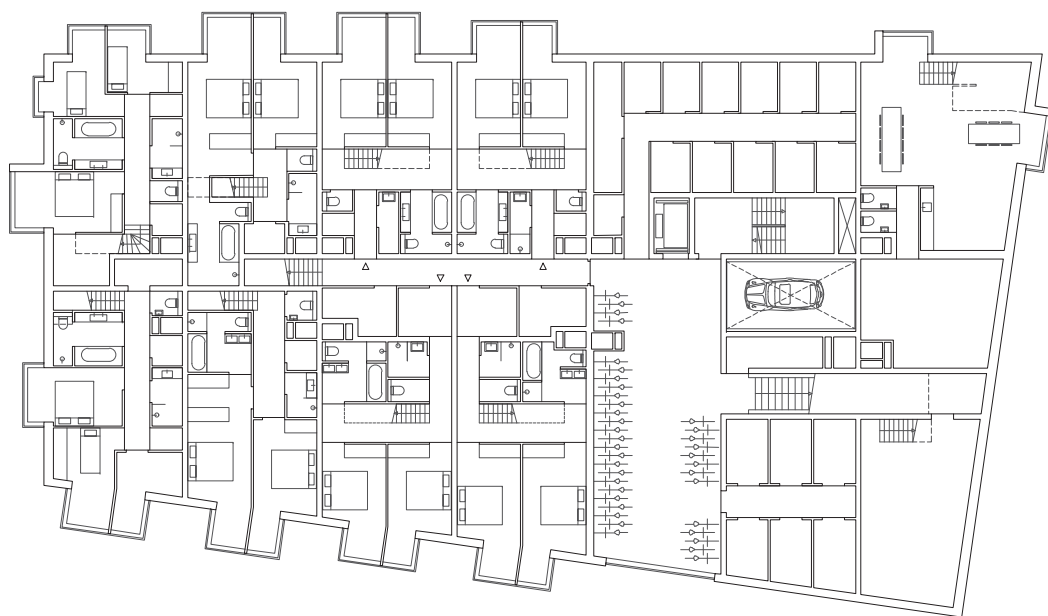




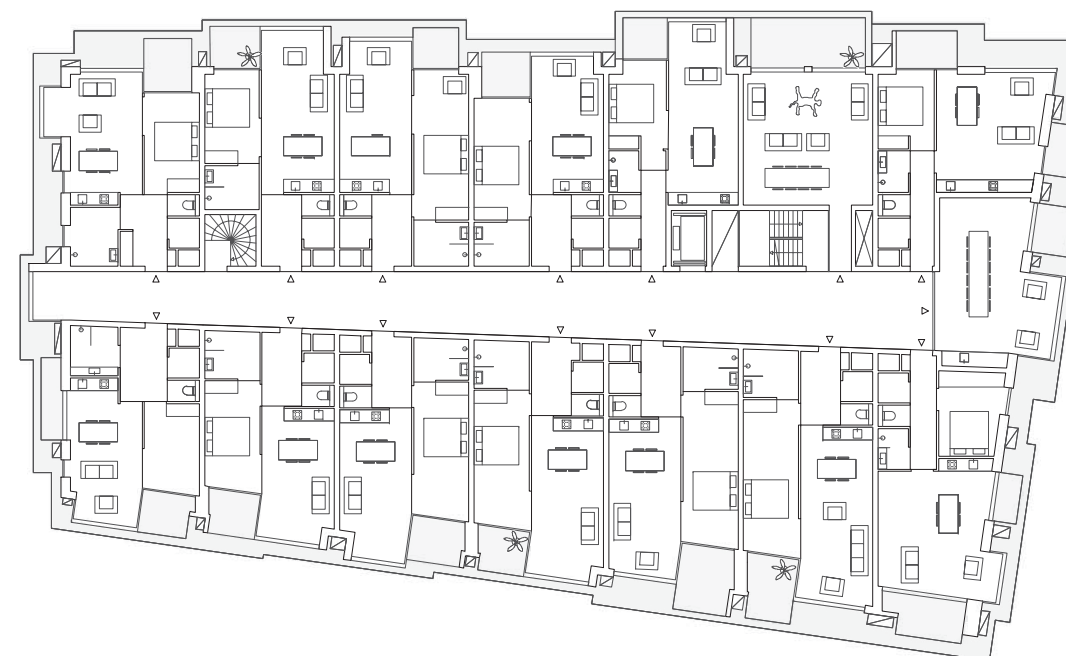
parkeerkelder



begane grond



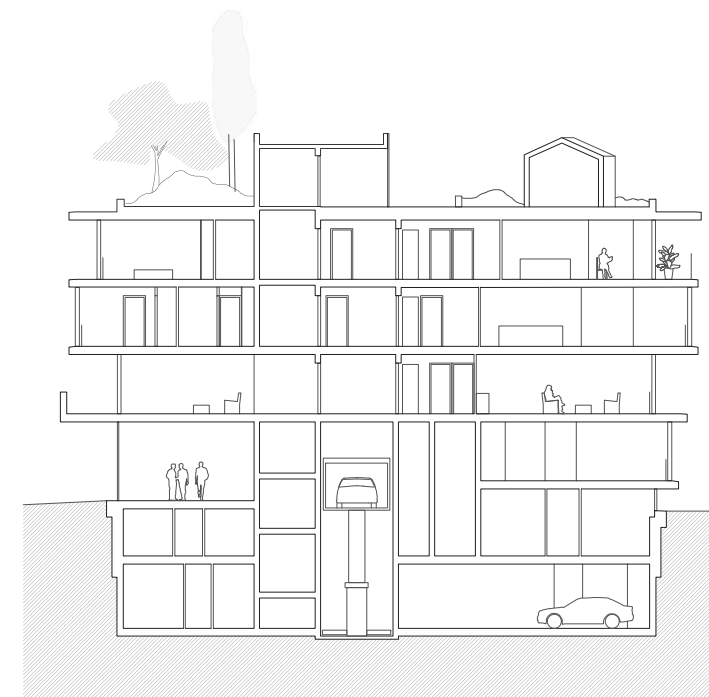
souterrain verdieping



eerste verdieping  
(sociaal cluster)



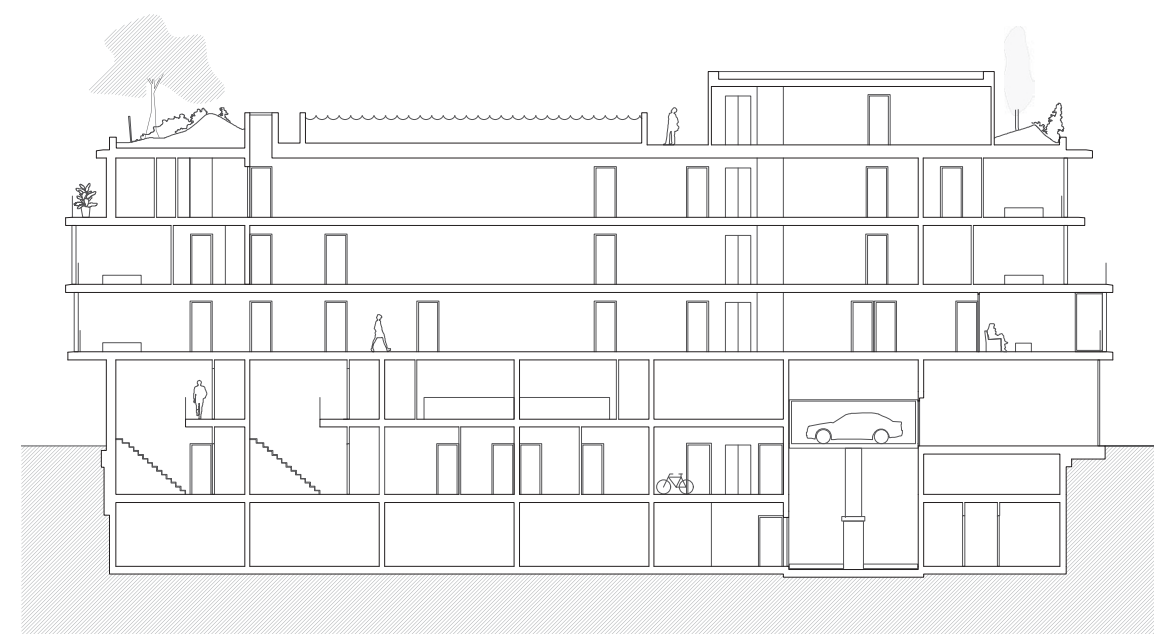
tweede verdieping



dwars doorsnede



derde verdieping

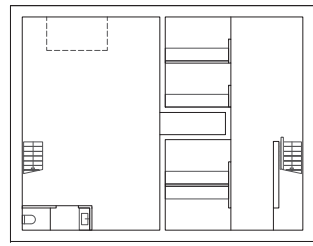


lengte doorsnede

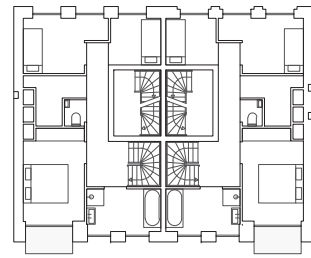




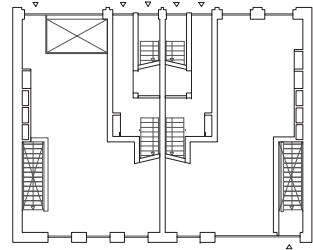




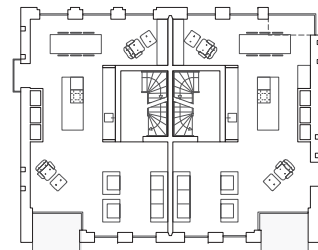
-1



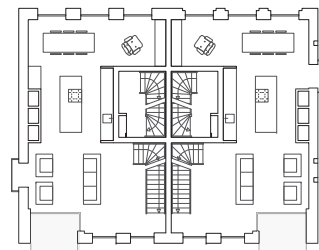
2



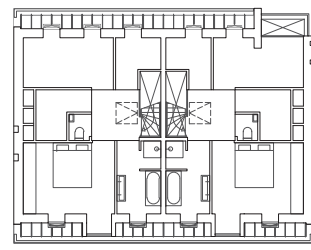
0



3



1



4

