

Bijlage | Nationaal Holocaustmuseum

Office Winhov

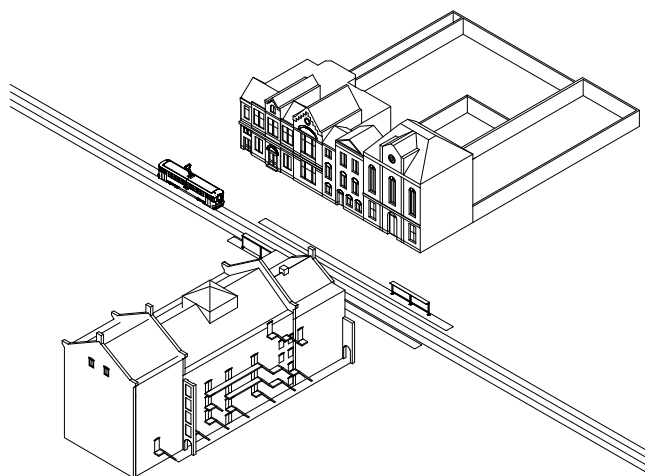
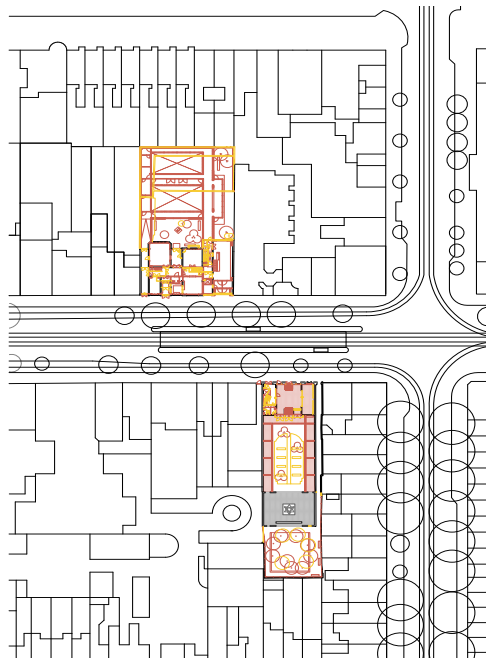
12 #5902

‘De architectuur biedt de verhalen de ruimte.’

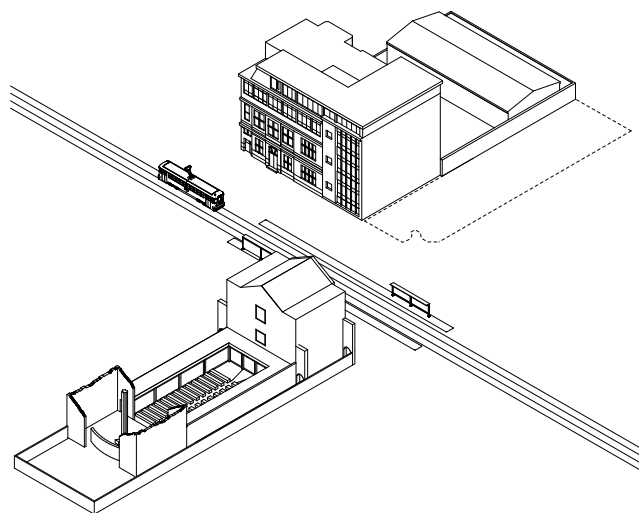
OFFICE

WINHOV

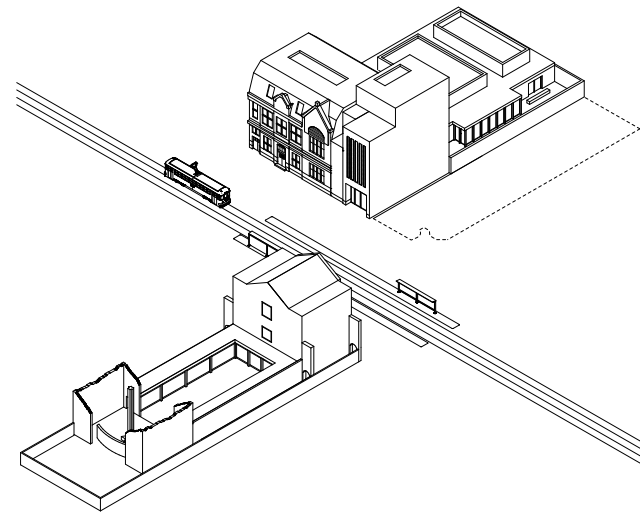
Op een bijzondere, beladen plek vertelt het Nationaal Holocaustmuseum de geschiedenis van de Jodenvervolging in Nederland tijdens de Tweede Wereldoorlog. Het museum, geopend in 2024, is gehuisvest in de Hervormde Kweek-school. Het vormt een groter geheel met de Hollandsche Schouwburg aan de overkant van de straat. De Hollandsche Schouwburg, het verzamelpunt van waaruit Joden werden gedeporteerd naar de kampen, was al een herdenkingsplek. Het verhaal van de Hervormde Kweekschool is minder bekend: via dit gebouw werden 600 Joodse kinderen naar onderduik-adressen gebracht. Het museum moet een plek worden om te herdenken en om de geschiedenis aan toekomstige generaties over te brengen. Het doel van het architectonische ontwerp is om de historische elementen van het gebouw die bewaard zijn gebleven, in ere te houden, en om een aaneenschakeling van ruimten te creëren waarin de persoonlijke verhalen uit het verleden voor de museumbezoekers tot leven kunnen komen. Zodat je voelt: *dit is hier gebeurd*.



Oorspronkelijke situatie



Voorgaande situatie



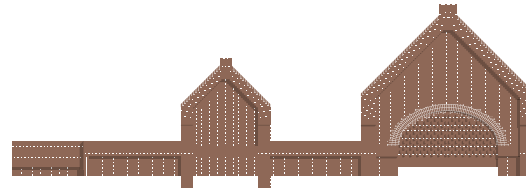
Nieuwe situatie



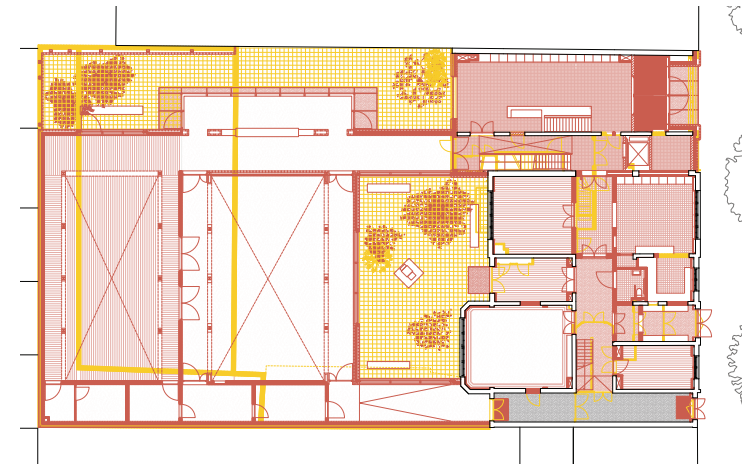
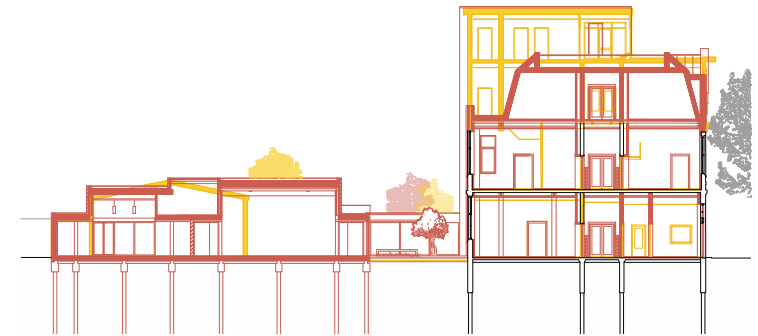
Voorgaande situatie



Nieuwe situatie



Het gevelontwerp van de Hervormde Kweekschool



{lattegrond en doorsnede Hervormde Kweekschool



De gevel van de Hollandsche Schouwburg in de oorspronkelijke kleurstelling van Jan Leupen



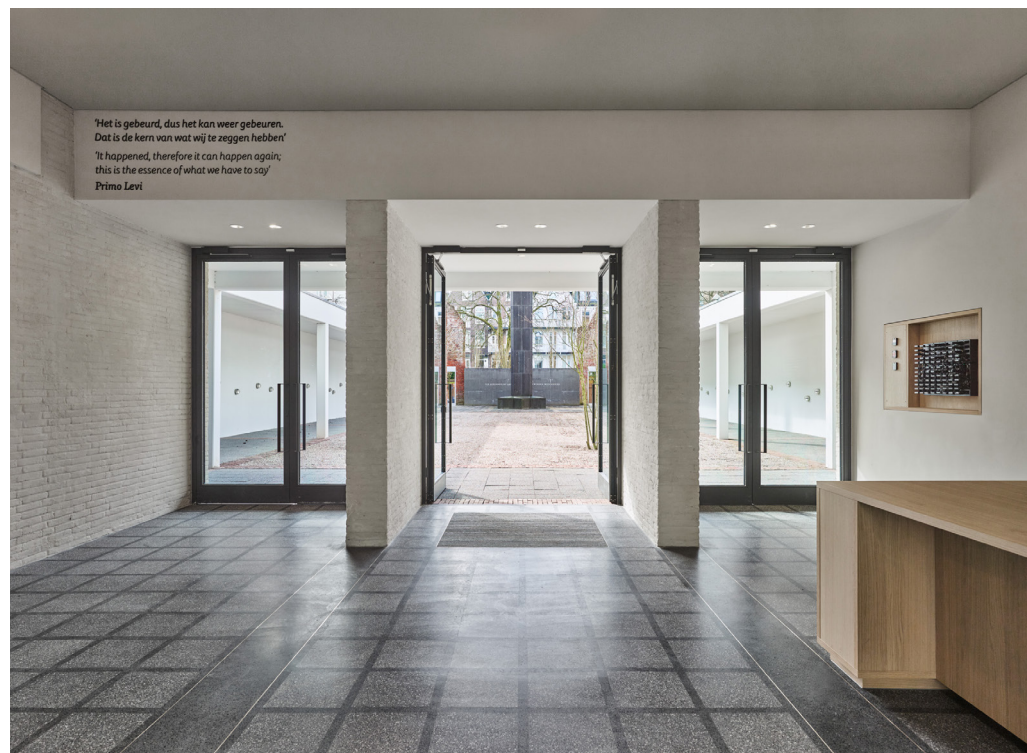
Hollandsche Schouwburg tijdens de Tweede Wereldoorlog met Nazi-bewakers, 1942



Een open verbinding met de herdenkingsplek ontworpen door Jan Leupen ca. 1960



De gerenoveerde binnenplaats van de Hollandsche Schouwburg



De nieuwe entreehal Hollandsche Schouwburg verwijst naar het originele ontwerp van Jan Leupen