

Bijlage | Paviljoen buurttuin Zoete Aarde

Buurma Dugar architects

11 #5894



Paviljoen buurttuin Zoete Aarde

BuurmaDugar architects

Een open en uitnodigend paviljoen

In een oude boomgaard midden in Zoetermeer is een paviljoen voor en door vrijwilligers gerealiseerd. Het gebouw staat centraal in een buurttuin die elke dag open is voor bezoekers. In opdracht van de stichting Zoete Aarde is een uitnodigend en open paviljoen ontworpen, dat met bio based materialen door een enthousiaste groep vrijwilligers is gebouwd.

De buurttuin is een bijzondere plek in de stad, waar jong en oud samen komen. Ontmoeting en betrokkenheid staan centraal. Het gebouw en het bouwproces dragen hier op vanzelfsprekende wijze aan bij. Het ontwerp stimuleert ontmoeting doordat het laagdrempelig, open en multifunctioneel is. Door samen met de gebruikers te bouwen ontstaat een gevoel van betrokkenheid bij de lokale gemeenschap. Zo heeft het project een positieve sociale impact op de directe omgeving.

De tuin is omgeven door de typische jaren '70 bloemkoolwijken waar Zoetermeer om bekend staat. De toegang ligt aan de Broekwegzijde, een oude weg die een belangrijke verbinding vormt vanuit het stadscentrum. Langs de weg bevinden zich diverse publieke voorzieningen, waaronder de buurttuin.

Het project is op vanzelfsprekende wijze gepositioneerd in de tuin: je loopt bij binnenkomst direct aan de noordzijde langs het paviljoen. Het alzijdige paviljoen definieert aan de zuidkant een beschut terras. Ondanks de bescheiden footprint van 50 m² (bepaald door het bestemmingsplan), oogt het gebouw groter door het uitkragende dak. Het dak vormt een uitnodigend gebaar dat past bij de publieke functie, en biedt tegelijkertijd bescherming voor de onafgewerkte hennepkalk wanden. De toegepaste bio based materialen die op natuurlijke wijze verouderen, sluiten vanzelfsprekend aan op in de groene omgeving.

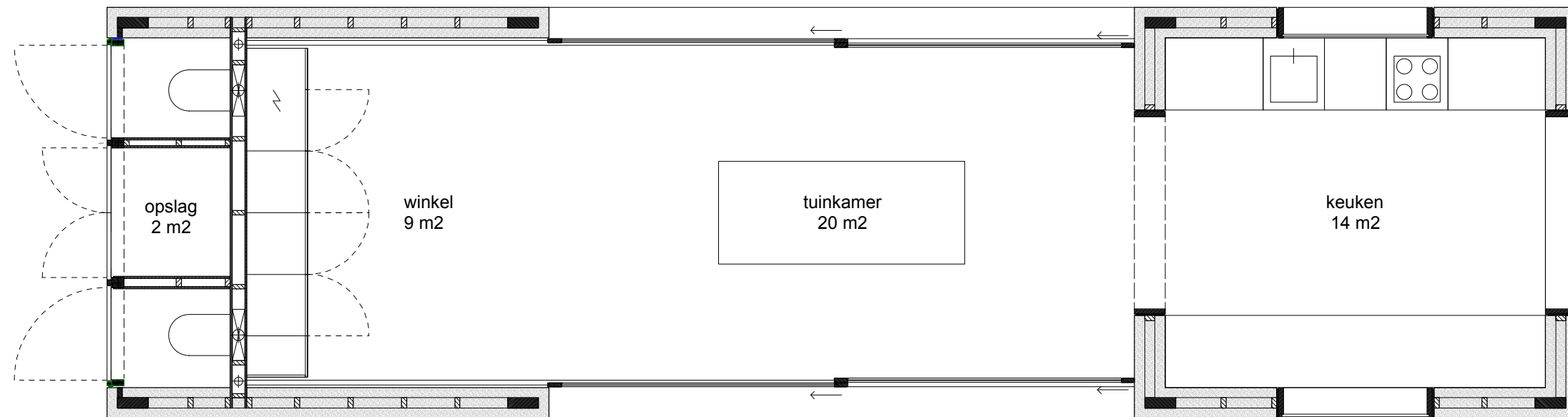
Het paviljoen is eenvoudig van opzet: het bestaat uit een karakteristiek uitkragend dak dat wordt gedragen door twee massieve vierkante volumes die een flexibel te gebruiken centrale ruimte inkaderen. De volumes van 4 bij 4 meter bevatten een keuken, sanitair, berging en winkel. Centraal staat een open en vrij in te delen tuinkamer die voor verschillende activiteiten in de tuin gebruikt wordt zoals concerten, feestjes en workshops. Door de 6 meter brede glazen schuifpuien volledig te openen ontstaat een vloeiende overgang naar de tuin en het terras. De buitenruimte rondom het paviljoen kan worden betrokken bij het gebruik, zo kan de centrale ruimte bijvoorbeeld dienst doen als podium, met de toeschouwers rondom het paviljoen.

Het project is een duurzaam experiment, met name op het gebied van de toepassing van bio based materialen zoals kalkhennep en hout. Dankzij de eenvoud van het ontwerp was het mogelijk het paviljoen grotendeels zelf te bouwen, waardoor het met een bescheiden budget gerealiseerd kon worden. Er is daarbij bewust gekozen voor zoveel mogelijk duurzame en biobased materialen die eenvoudig te verwerken zijn, zoals larikshout en kalkhennep. Zo zijn de in het werk gestorte hennepkalk wanden in één dag gerealiseerd door een enthousiaste groep vrijwilligers.

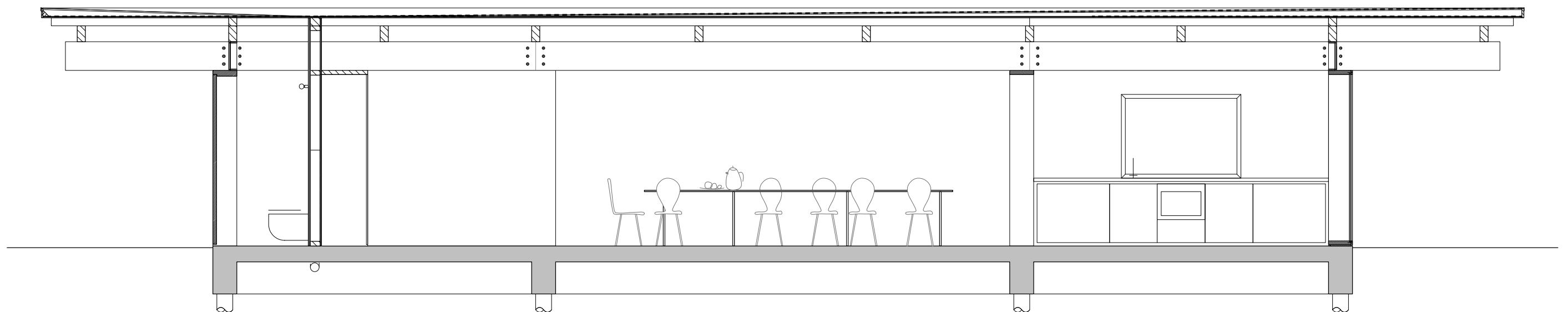




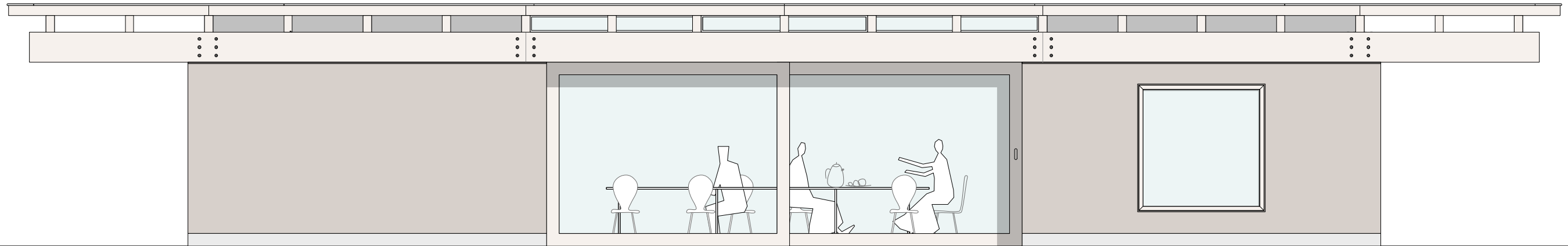




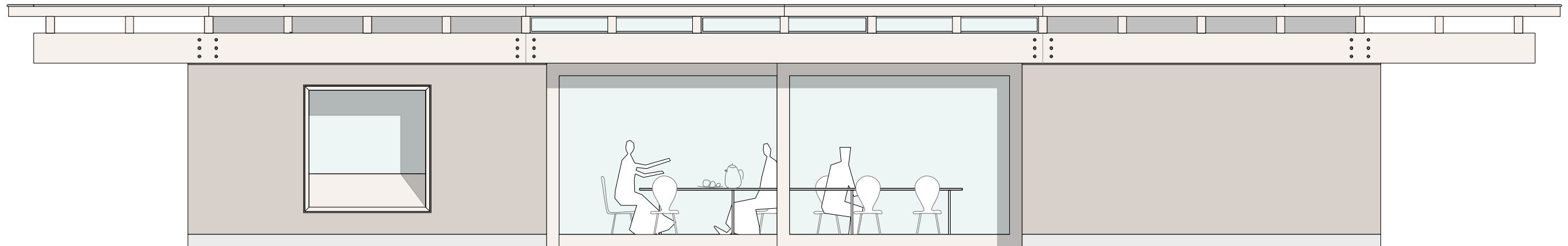
plattegrond 1:50



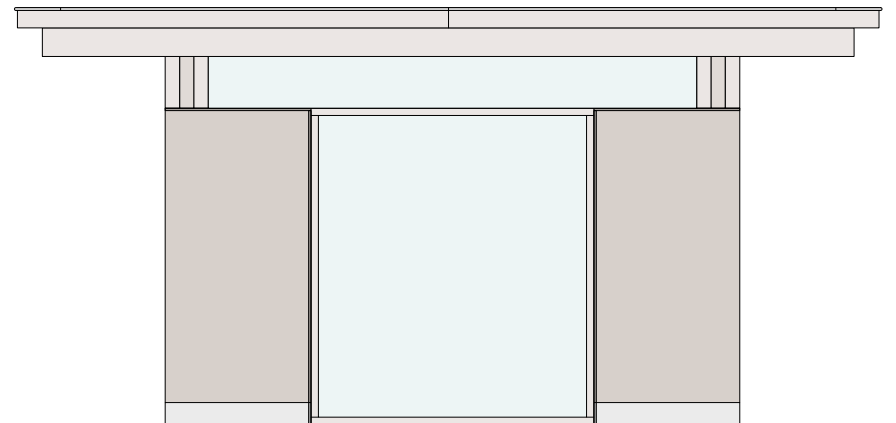
langsdoorsnede 1:50



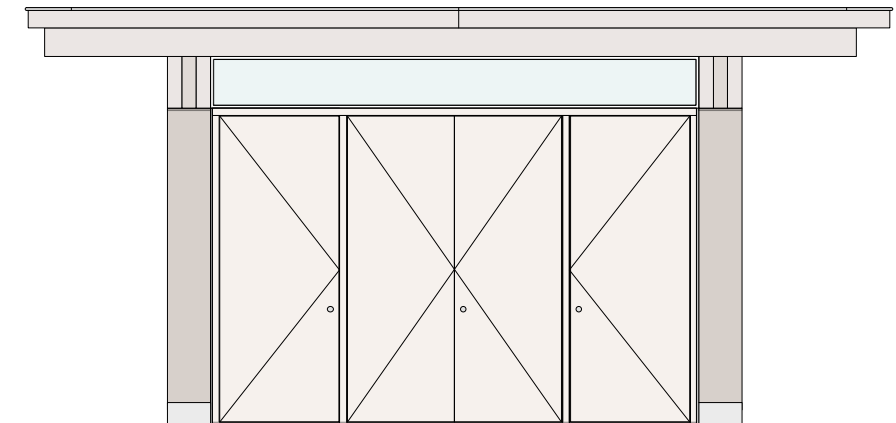
gevelaanzicht zuid 1:50



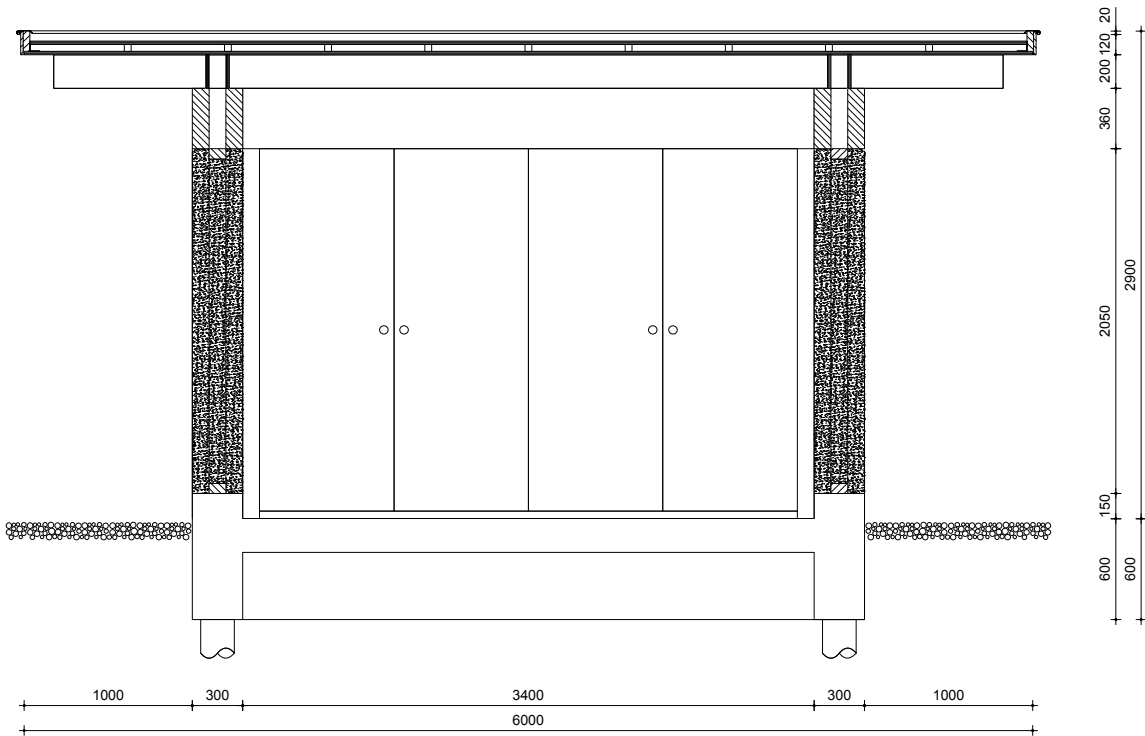
gevelaanzicht noord 1:50



gevelaanzicht oost 1:50

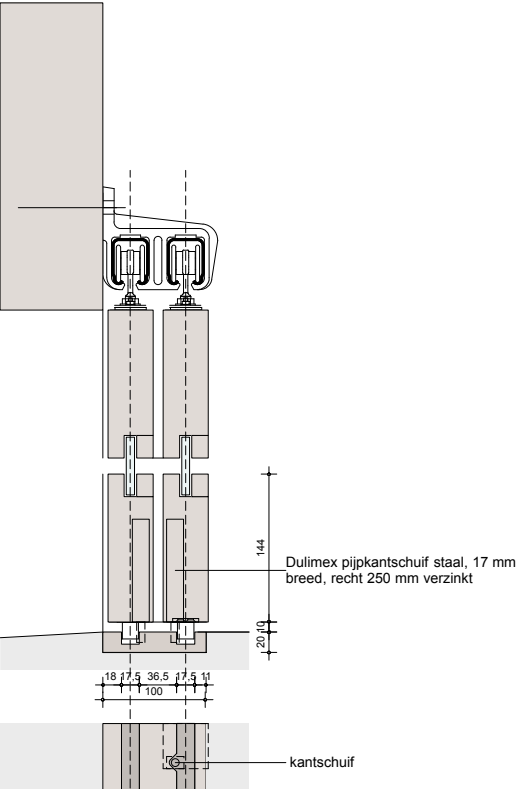


gevelaanzicht west 1:50





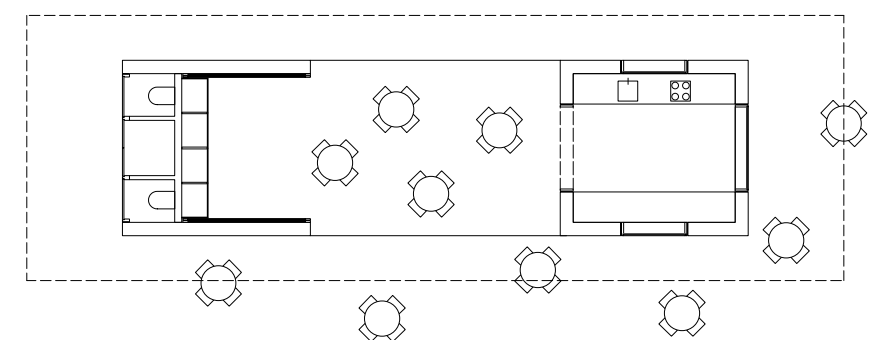
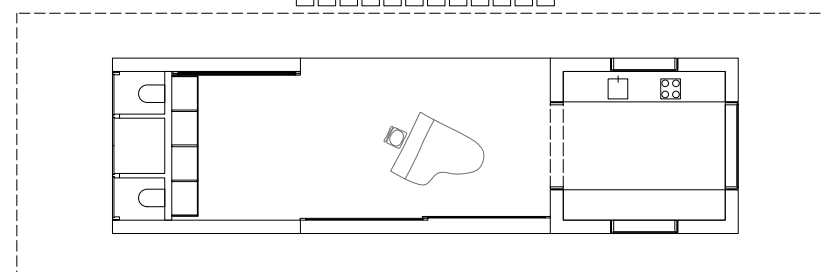
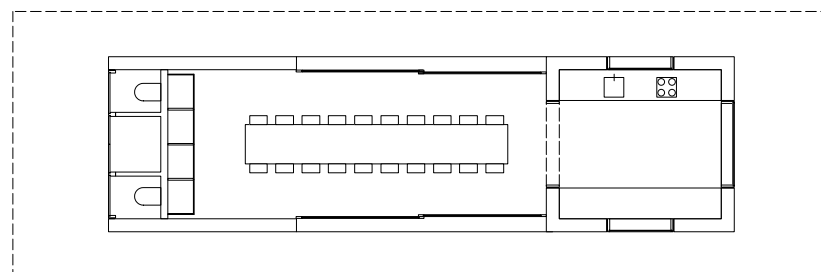
De centrale ruimte in het paviljoen kan aan beide kanten door 6 meter brede schuifpuien worden verbonden met het terras en de boomgaard. Zo ontstaat een vloeiende relatie tussen binnen en buiten.



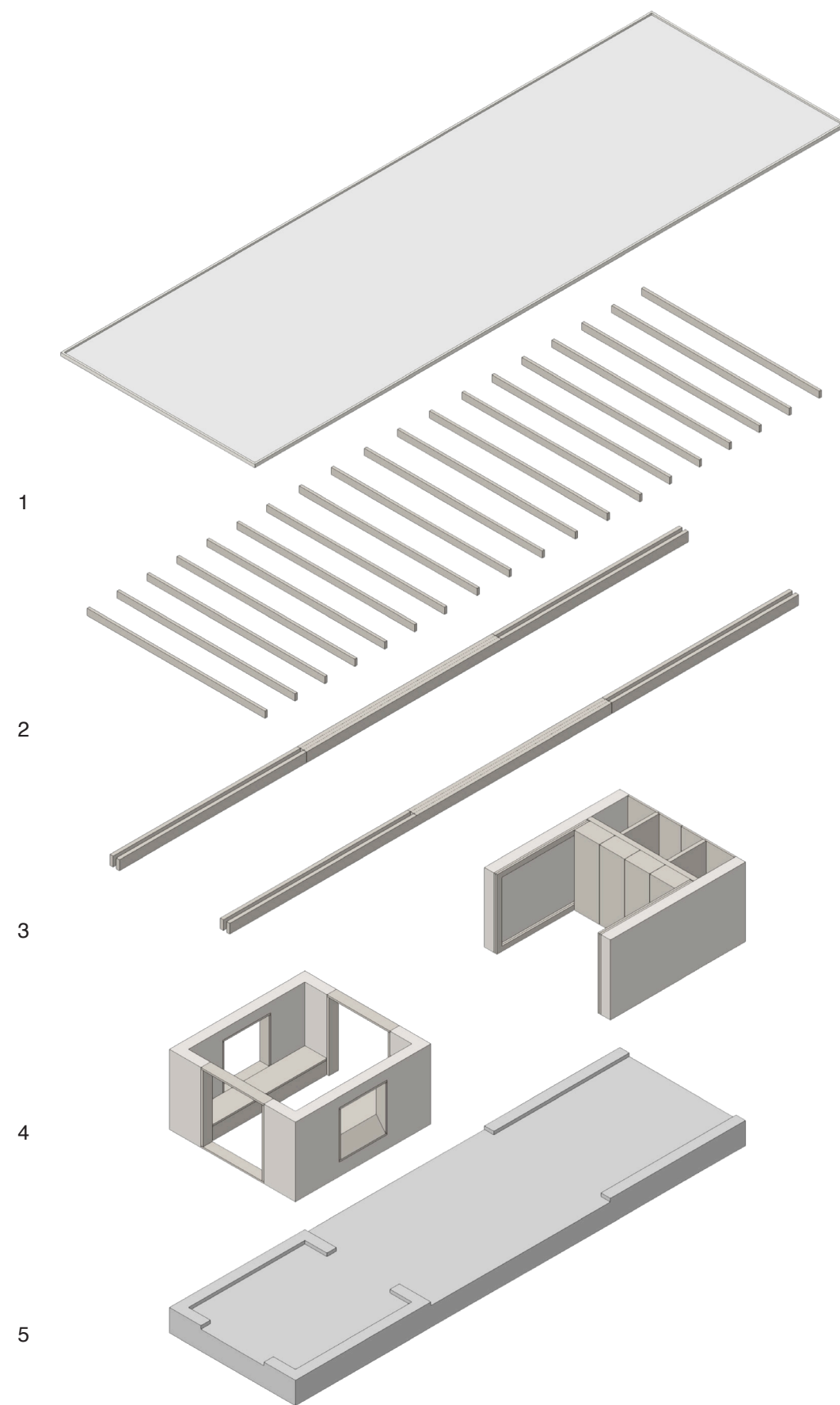
detail B schuifdeur met kantschuif 1:5



□□□□□□□□□□
 □□□□□□□□□□
 □□□□□□□□□□
 □□□□□□□□□□



De tuinkamer tussen de twee massieve kalkhennep volumes is bewust open gelaten en kan op diverse manieren gebruikt worden: als podium voor concerten, als eetkamer voor een diner of als beschermt terras.



1. epdm dakbedekking, multiplex dakbeschot, zinken dekljst met kraal
2. lariks balklaag 250x75 mm, 900 mm hoh
3. gelamineerde lariks balken 2 x 360x100 mm
4. kalkhennep wanden, 300 mm, in het werk gestort, lariks houten kozijnen
5. in het werk gestort beton, gepolierd







Het uitkragende dak en de betonnen plint beschermen de onbehandelde hennepkalk gevels. Zorgvuldig geplaatste larikshouten elementen kaderen het landschap in en versterken de relatie tussen binnen en buiten.



